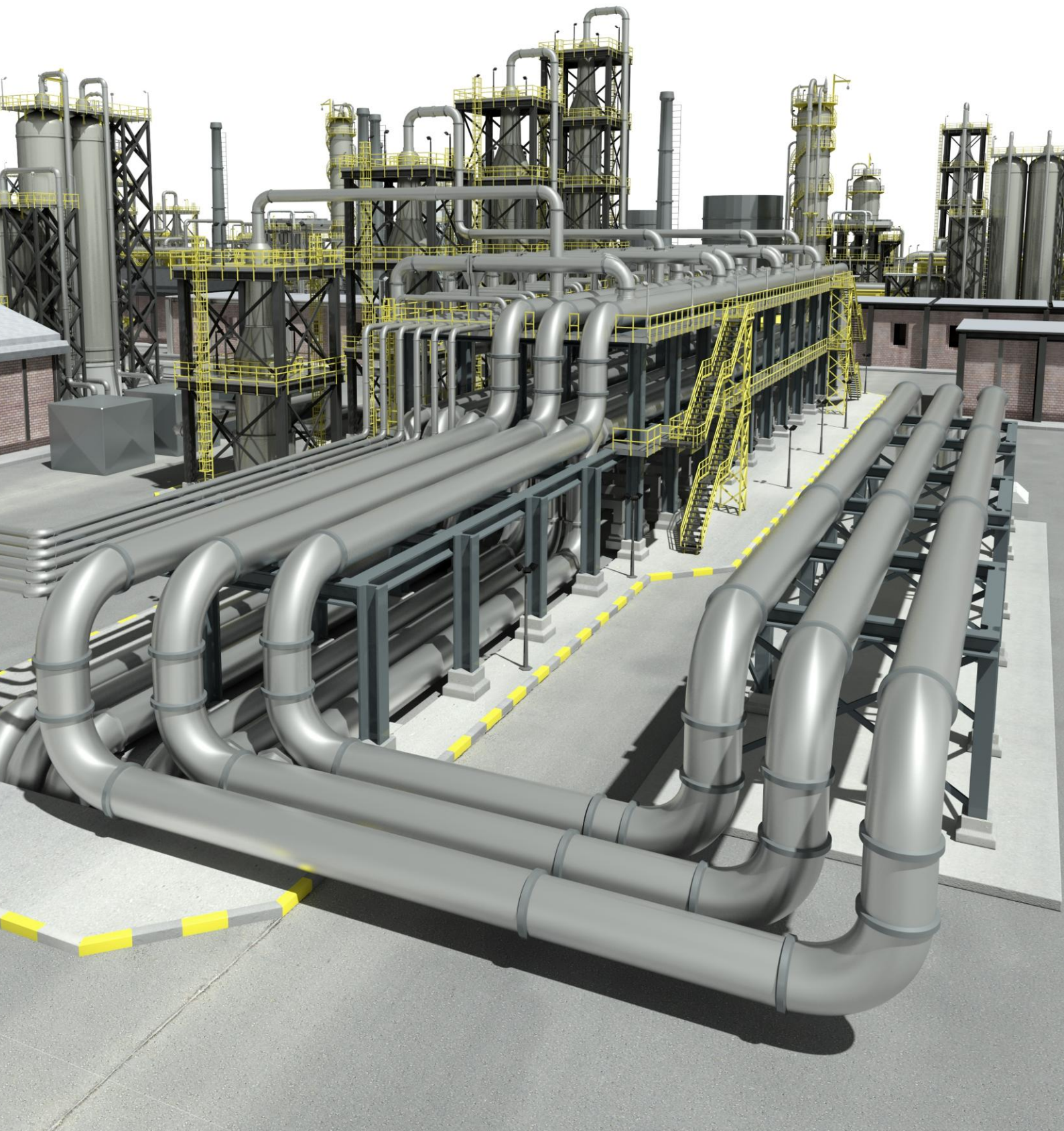


AutoCAD[®]

Plant 3D 2011

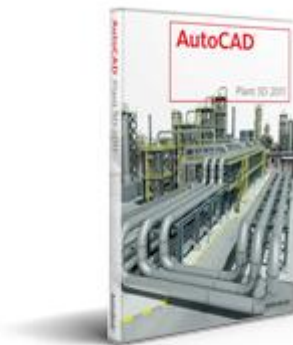


AutoCAD Plant 3D 2011– tai Autodesk kompanijos programinė įranga, skirta detalizuotų pramoninių objektų modelių kūrimui.

Šios programinės įrangos įrankiai ir funkcionalumas leidžia kurti vamzdynų, struktūrų ir įrengimų 3D modelius. Iš **AutoCAD Plant 3D 2011** sukurto 3D modelio jūs galėsite automatiškai kurti visą reikalingą dokumentaciją, gauti medžiagų sąmatas.


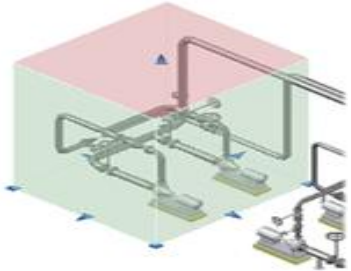
Ši programinė įranga taip pat leidžia generuoti ortografinius bei izometrinius brėžinius pagal galiojančius standartus, juos anotuoti.

AutoCAD Plant 3D 2011 sukurta naudojant pažįstamą AutoCAD platformą, todėl dirbdami galėsite pasinaudoti visais turimais įgūdžiais, paprastai ir greitai kurti projektus.



Specifikacijomis ir katalogais paremtas projektavimas padės padidinti projektų koordinaciją, produktyvumą ir tikslumą.

Papildomai galėsite peržiūrėti sukurtus 3D modelius bei atlikti jų analizę naudodami programinę įrangą NawisWork Manage.

AutoCAD Plant 3D 2011 naujienos		
<u>Projektų valdymas</u>	<u>3D modeliavimo naujovės</u>	<u>Specifikacijos ir katalogai</u>
<i>Didesnių projektų palaikymas</i>	<i>Spartesnis modeliavimas</i>	<i>Daugiau standartų ir komponentų</i>
<ul style="list-style-type: none"> • Dialogai valdymui • Projektų šablonai • Projektų vardų šablonai 	<ul style="list-style-type: none"> • Jungčių pridėjimas, kuriant įrenginį • Dinaminis ortografinių (pjūvių ir aukščių) brėžinių atnaujinimas • AutoCAD objektų konvertavimas į vamzdynus • Komponentų įterpimas kuriant vamzdynų linijas • Vamzdynų ir komponentų užrakinimas pagal linijos numerį 	<ul style="list-style-type: none"> • Daugiau specifikacijų ir komponentų pasirinkamų instaliacijos metu • Komponentų kūrimas naudojant parametrinius ir blokų grafinius elementus • Kitų produktų komponentų ir specifikacijų konvertavimas • Ilgi komponentų aprašai • Pagalbinių katalogų redagavimas 