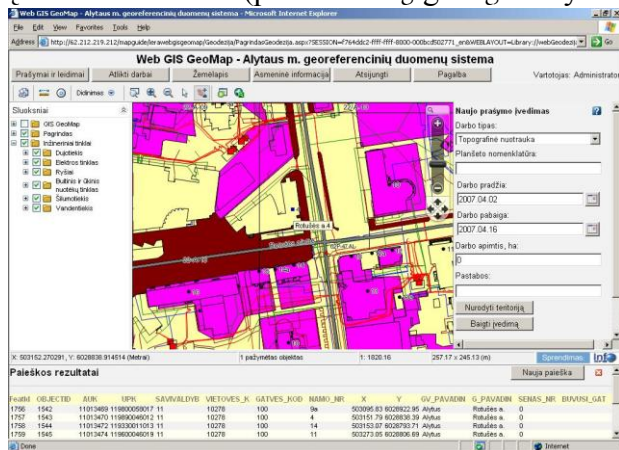


Web GIS GeoMap sistema

Ši sistema papildo GIS GeoMap sistemos galimybes ir savivaldybės jos pagalba:

1. Priima iš geodezininkų internetu formuojamus prašymus geodezinių darbų leidimui;
2. Išduoda leidimus topografinių - inžinerinių nuotraukų vykdymui, veda topografinių-inžinerinių nuotraukų leidimų apskaitą;
3. Išduoda topografinių - inžinerinių nuotraukų vykdymui reikalingus išėjinius duomenis;
4. Internetu publikuojami savivaldybės turimi GIS duomenys.

Visa reikalinga informacija pateikiama internetu per interneto naršyklę. Vartotojai norėdami prisijungti prie sistemos turi užsiregistruoti savivaldybėje ir gauti vartotojo vardą bei slaptažodį. Užsiregistravęs vartotojas, prisijungęs prie sistemos gali peržiūrėti visus savivaldybės publikuojamus GIS bei topografinius duomenis. paieškos pagalba galima surasti informaciją įvairiais rakursais (pvz.: adresą, gatvę, lankytinas vietas, ir pan.).



Geodezininkas sistemos pagalba pildo prašymus geodezinių darbų leidimui, nurodydami geodezinių tyrinėjimų objekto padėtį mieste (rajonas, gatvė, adresas), nurodomi skaitmeniniai objekto ribos duomenys, nurodoma geodezinius darbus vykdanči organizacija, licencijos numeris. Savivaldybės specialistas gavęs prašymą jį užregistruoja bei vizualiai nustato ar numatomos tyrinėti teritorijos ribose jau vyksta kitų užsakovų inicijuoti geodeziniai tyrinėjimai. Jei taip – naujų geodezinių tyrinėjimų prašymo padavėjui suteikiama informacija apie tai, kad teritorijai išduotas leidimas geodeziniams darbams vykdyti.

Geodezinius darbus vykdančiai organizacijai išduotame leidime fiksuojama: tyrinėti numatytos teritorijos numeris, darbų pradžia, numatoma darbų pabaiga, organizacija, licencija. Nuo šio momento skaitoma, kad galima pradėti naujus geodezinius tyrinėjimus. Pagal naują tyrinėjamos teritorijos ribą iš geoinformacinių duomenų bazės topografinės-inžinerinės informacijos sluoksnių "iškerpami" duomenys, kurie užrašomi į duomenų perdavimo formatą (DWG) LKS-1994 koordinacinių sistemoje. Šie duomenys patalpinami į serverį bei tampa prieinami geodezininkui, kuris pildė prašymą ir gavo leidimą internetu.

Gavęs duomenų paketą geodezininkas vykdo geodezinių matavimų darbus bei pildo skaitmeninę tyrinėjamos teritorijos geodezinę nuotrauką atliktą pagal GKTR. Duomenys pateikiami savivaldybei, kur yra patikrinami ir jeigu klaidų nėra, skaitmeniniai duomenys importuojami į geodomenų bazę ir analoginis tyrinėtos teritorijos planas ir byla patvirtinama Architektūros skyriaus spaudu. Architektūros skyriaus spaudu patvirtintas analoginis planas yra juridinis dokumentas ir gali būti naudojamas projektavimo darbams.

Daugiau informacijos apie **Web GIS GeoMap** sistemą suteiks GIS konsultantas Paulius Litvinas:
 Mob. tel: 8-656-10089, El. paštas: paulius@infoera.lt