

# Inventorizacija

**Inventorizacija** – tai programinės įrangos paketas, skirtas matininkams ir kadastro specialistams, atliekantiems pastatų, inžinerinių tinklų, kelių bei geležinkelių kadastrinius matavimus. Naudojant programą nesudėtingai paruošiamos pastatų ir statinių kadastrinių matavimų bylos, parengiamos inžinerinių tinklų ir kelio kadastro duomenų bylos.

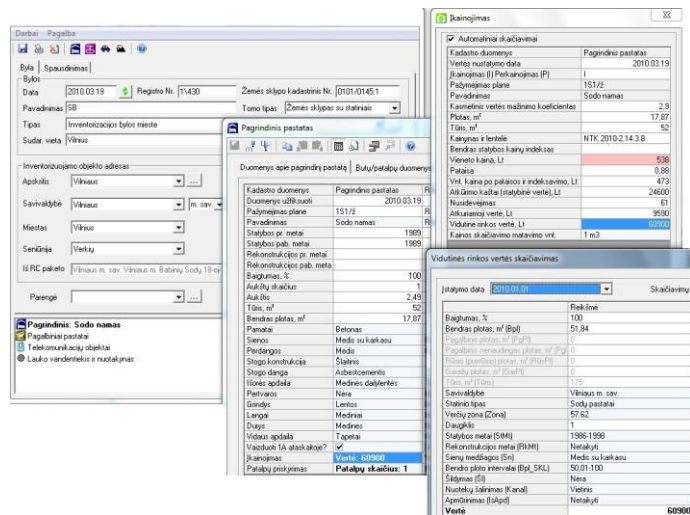


## Naujovės:

- 2011 m. sausio mėn. 01 d. nauji masinio vertinimo modeliai;
- **NEMOKAMAS** automatizuotas masinio vertinimo skaičiavimas;
- Automatinis pastato patalpų atpažinimas;
- Patogesnis rūsių, pusrūsių ir garažų žymėjimas;
- Automatinis butų kortelių pildymas ir jų priklausinių atpažinimas;
- Paprastesnis spausdinimo šablonų kūrimas;
- Programa pritaikyta AutoCAD 2008-2011, AutoCAD Map 3D 2008-2011, AutoCAD Civil 3D 2008-2011 platformoms.

## Galimybės:

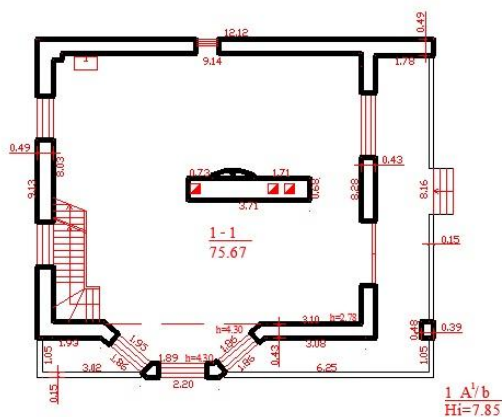
- Pastatų ir statinių, kelių ir geležinkelių bei inžinerinių tinklų kadastro bylų formavimas;
- Naujaisi masinio vertinimo modeliai ir koeficientai, vietovės pataisos koeficientai (atnaujinami automatiškai);
- Nemokamas automatinis vidutinės rinkos vertės apskaičiavimas atkūrimo kaštų ir masinio vertinimo metodais;
- Automatinis verčių zonų ir vietovės pataisos koeficientų nustatymas, remiantis bylos duomenimis;
- Pastatų ir statinių aukštų planų braižymas, patalpų bendrų plotų skaičiavimas ir eksplikavimas bei šių duomenų pateikimas 3 formoje;
- Paprastesnis buto/patalpos kadastro bylos formavimas ir duomenų pateikimas 1D formoje bei 3 formoje (nurodant priklausinius);
- Patogesnis rūsių, pusrūsių ir garažų žymėjimas;
- Naujas, paprastesnis ir greitesnis brėžinio duomenų importas į Inventorizaciją;
- Naujas, daug paprastesnis ir greitesnis kelio kadastro bylos parengimas;
- „GeoMap“ ir „AutoCAD“ naudojimas kelių braižymui: kelių šablonas, nustatymų prototipas kelių braižymui, automatinis linijų braižymas, apjungimas, dubliuotų verteksų šalinimas, atstumų matavimas, brėžinio išskaidymas į lapus; Paieškos brėžinyje galimybė, nuo šiol galėsite greitai surasti inventorizuojamo kelio objektus brėžinyje;
- Kelio juostos kadastro duomenų įvedimas ir skaičiavimas, atstumo skaičiavimas pagal juostos ašies liniją nurodžius pradžios ir pabaigos koordinates;
- Galimybė prisegti nuotraukas ir brėžinius, bei importuoti/eksportuoti objektus iš/į skaitmeninį registrų centro paketą su prisegtais failais.



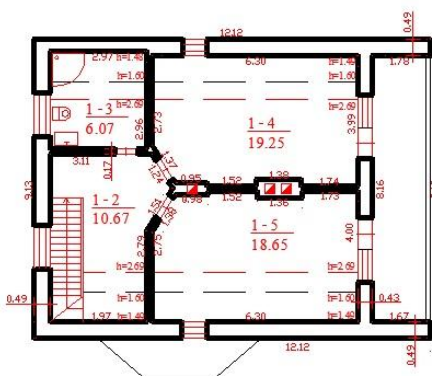
Naudojant programinę įrangą „Inventorizacija“ galima greitai ir nesudėtingai suformuoti pastatų ir statinių kadastrinių matavimų bylas, kelių, geležinkelių ir inžinerinių tinklų kadastro duomenų bylas. Automatizuotas bylos sudarymo procesas apsaugo nuo rankiniu būdu įvedamų duomenų klaidų, programa pati juos surašo į reikiamus laukelius, pagal turimą informaciją iš brėžinių ir duomenų paketų. Pasikeitus bent vienam bylos duomenų parametru – byla automatiškai atsinaujina pagal naujus pakeitimus. „Inventorizacijoje“ įdiegti naujausi masinio vertinimo modeliai, kurie automatizuotai pritaikomi bylos duomenims, kuriais remiantis apskaičiuojamos vertės ir surašomos į atitinkamas kadastro duomenų formas.

Suformuota statinių kadastrinių matavimų byla Užsakovui bei VĮ „Registrų centras“ perduodama skaitmeniniu pavidalu, t.y. jiems pateikiamas suformuotas duomenų paketas su naujausiais duomenimis apie statinį.

PIRMO AUKŠTO PLANAS



PASTOGĖS PATALPŲ PLANAS



Braižant brėžinį su „GeoMap“ ar kitomis Autodesk programomis, nesudėtingai anotuojami visi pastatai, eksplikuojamos pastatų vidaus patalpos. Visi duomenys automatiškai sukeliama į atitinkamas pastato kadastro duomenų bei įkainojimo formas. Šiose formose reikia tik suvesti trūkstamus duomenis apie statinį, kuriuos žino tik pats matininkas (iš 6 formos: statybos metus, statinio tipą, statybines medžiagas, gerbūvį).



S. Žukausko g. 17, LT-08234, Vilnius  
 Tel.: (8 5) 27 88 456  
 Faks.: (8 5) 27 84 723  
 Mob. tel.: (8 650) 34 086  
 El. paštas: [info@infoera.lt](mailto:info@infoera.lt)  
<http://www.infoera.lt>